

PROJECT MANAGEMENT
CONSULTING
SERVICES
ENGINEERING OY





YRITYS

Insinööritoimisto PCS-Engineering Oy on perustettu vuonna 2004.

Harjoitamme sähkö- ja automaatioalan projektointia, suunnittelua, asennusvalvontaa sekä automaatiojärjestelmien ja logiikkojen ohjelmointia käyttöönottoineen.

Toimipisteet Oulussa ja Jyväskylässä.

Kolmenkymmenenkuuden (36) osaajan henkilöstöllämme on vahva kokemus eri teollisuudenalojen automaatioprojekteista sekä kotimaan että ulkomaan kohteissa.

Yritys on saanut AAA-luottoluokituksen Suomen yrittäjien keskuudessa vuosina 2008, 2009, 2010, 2011, 2012, 2013, 2014 ja 2015.

Authorisoitu Siemens System Partner 2009, Siemens Service Partner 2012.

Authorisoitu Rockwell AllenBradley Partner 2014.

Authorisoitu ABB Value Provider 2016.

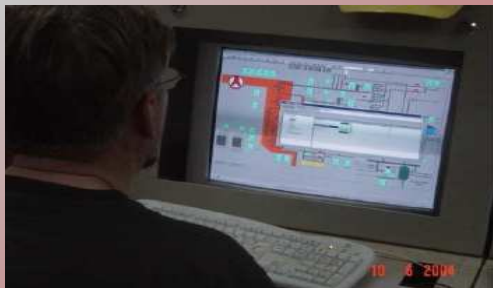
Korkein AAA-luottoluokitus vuodesta 2007.

Liikevaihto noin 3,0 – 3,5 miljoonaa euroa vuodessa.



TOIMINTA

- Projektointi
- Automaatio- ja sähkösuunnittelu
- Kenttäinstrumentointi ja väyläsuunnittelu
- Automaatiojärjestelmien / logiikkojen ohjelmointi
- Turvatarkastelut ja turvajärjestelmät (kone- ja prosessiturvallisuus)
- Asennusvalvontatehtävät
- Käyttöönotot
- Ylläpito- ja huoltopalvelut
- Koulutustehtävät, kustannuslaskentatehtävät, konsultointi
- CMMS-software (Coke Machine Monitoring System)



OSAAMISALUEET

- Ohjelmoitavat logiikat ja automaatiojärjestelmät
 - Siemens Simatic: Step5, Step 7, Step7 F/H, TIA, PCS7,
 - ABB: 800xA DCS, AC500/AC500S PLCs
 - Rockwell AllenBradley, Omron, Schneider-Telemecanique, GE Fanuc PLCs
 - Valmet-DNA
 - HIMA turvalogiikat
- Väylät (Ethernet, Profinet, Profibus-DP/PA, Fieldbus Foundation)
- Valvomot (WinCC, Intouch, OP-panels, MetsoDNA, ABB, Cimplicity)
- Sähkökäytöt (Siemens/ABB/Vacon)
- Siemens Simocode, ABB UMC ja vastaavat älykkäät moottorilähdöt
- UPS laskenta ja suunnittelu
- Kenttäinstrumentointisuunnittelu ja asennusvalvonta
- HW-suunnittelu (järjestelmä-/logiikkakaapit, kenttä- ja kuitukotelot)
- PC ohjelmointikielet (C++, C#, Visual Basic, Visual Studio, SQL, HTML, JAVA)
- Prosessisähkösuunnittelu ja asennusvalvonta
- Siemens järjestelmätuotteiden, käyttöjen ja ohjelmistojen myynti
- Rockwell järjestelmätuotteiden, käyttöjen ja ohjelmistojen myynti
- ABB:n sähkö- ja automaatiotuotteiden myynti



REFERENSSIT

- Outotec Finland Oy Espoo
- Stora-Enso Kemi, Stora Enso Kemijärvi
- Talvivaara Oyj Sotkamo
- Rautaruukki Oyj Raahe (nykyisin SSAB Raahe)
- Siemens VAI Finland, Siemens Osakeyhtiö
- Outokumpu Stainless Oy Tornio
- Pesmel Oy Kauhajoki, Pentik Oy Keramiikkatehdas Posio, Rannikon Konetekniikka Oy Raahe
- Atria-Tekniikka Oy Kuopio
- Jyväskylän Energia Oy, Jyväskylän Seudun Puhdistamo Oy
- Boliden Kylylahti Oy Kaavi ja Polvijärvi
- North European Oil Trade Oy (NEOT)
- Agnico-Eagle Finland Oy Kittilän Kultakaivos
- Valmet Automation Tampere
- Valmet Power Oy Tampere
- Valmet Technologies Rautpohja, Valmet Technologies Järvenpää
- Oy Paroc Ab Oulun Kivivillatehdas
- Pölkky Oy Kuusamon ja Taivalkosken sahat
- ABB Services Oy
- M-Real Oyj Äänekoski, CP Kelco Oy Äänekoski
- Nammo Vihtavuori Oy Laukaa
- Teollisuuden Voima Oyj (TVO) Olkiluoto
- Teollisuuden Vesi Oy Mäntsälä
- Dragon Mining Oy Sastamala
- Kontiotuote Oy Pudasjärvi, Mammuttihirsi Oy Ylikiiminki
- UPM-Kymmene Oyj Kaukas Lappeenranta

Noin 40-60% toiminnasta ulkomaisiin kohteisiin



YHTEYSTIEDOT

PCS-ENGINEERING OY
Paulaharjuntie 20 B1
90530 Oulu

PCS-ENGINEERING OY
Ahlmaninkatu 2 E
40100 Jyväskylä

- Hannu Luhtaniemi 050-4117 146 (Oulu)
- Pekka Syväjärvi 040-5844 762 (Oulu / Jyväskylä)
- Juha Pesonen 040-5844 716 (Oulu)
- Jukka Huttunen 050-66 124 (Jyväskylä)
- Lasse Vainio 040-8657 958 (Jyväskylä)

pcs@pcs-engineering.fi
etunimi.sukunimi@pcs-engineering.fi
www.pcs-engineering.fi